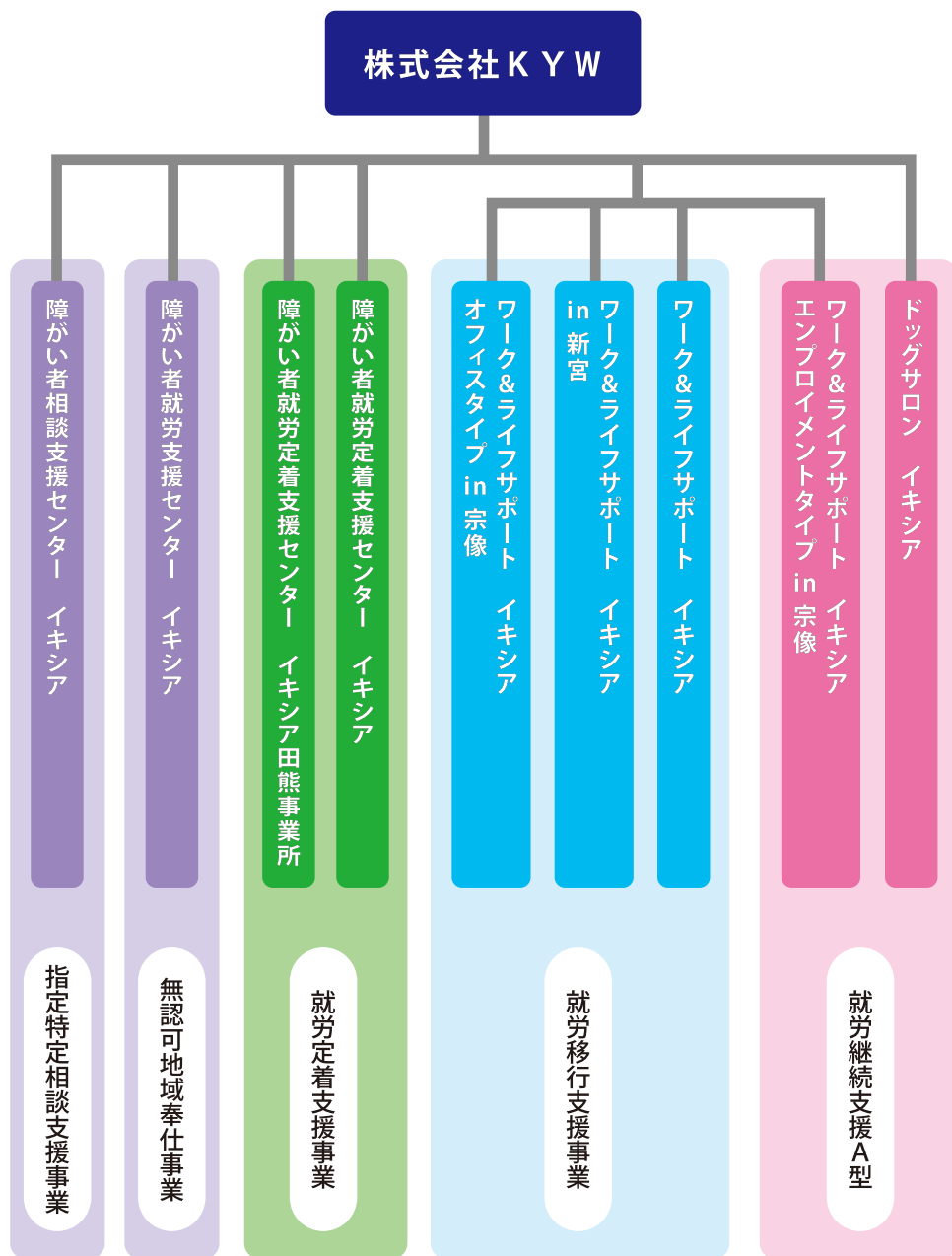


イキシアの会社組織図



ごあいさつ

2012年10月にワーク&ライフサポート イキシア（宗像事業所）を立ち上げ、翌2013年10月にワーク&ライフサポート イキシア in 新宮、さらに2016年1月にエンプロイメントタイプ、同年6月にワーク&ライフサポート イキシア オフィスタ입 in 宗像と事業展開してまいりました。

それぞれの地域で事業を継続できる事への感謝の気持ちと、今後も地域のために支援を行っていく使命を改めて感じています。

時代と共に変えるべき事は、勇気を持って変えていく。

しかし、私たちには変えてはならない願いが2つあります。

- ・利用者の方に就職していただきたい。
- ・職場定着して安心した生活を送っていただきたい。

シンプルな想いですが、全ての支援がそこに繋がりますので、その想いがないと薄っぺらい支援になってしまいます。

その想いを持って、1人でも多くの利用者と話し合っ、1秒でも長く親身に関わっていく事だと思っています。

そのためには、十分な人材確保も必要です。同じ想いを持つ仲間を増やし、新しい人材育成にも力を入れていきたいと思っています。

いくら良い資料を読んでも、いくら良いアセスメントシートを活用しても、全ては支援を行う人によって変わります。

就労支援を通じて地域を支え、地域に支えられる会社になる。

今後も株式会社 KYW をよろしく願いいたします。



株式会社 KYW
代表取締役

今 義 剛